

2026학년도 대학축제 안전관리 유의사항

1. 의료 인력 대기 공간 안내

구분	위치	일시	내용	연락처
상시	학생회관 3층 보건건강관리센터	5. 20.(수)~5. 22.(금)	의료인력 배치	02-2287-5200
대무대 공연시간	테니스장 무대 부근	5. 21.(목) 16:00~22:00 5. 22.(금) 16:30~22:30	구급차 및 의료인력 배치	-

2. 안전관리 유의사항

가. 부스 운영 관련[학부(과/전공), 동아리, 학생자치기구]

- 1) 부스 운영 시간(종료시간)을 엄수하여 운영한다.
- 2) 부스 운영 간 각종 화재, 베임 사고 등 안전사고 관리에 유의하여 운영한다.

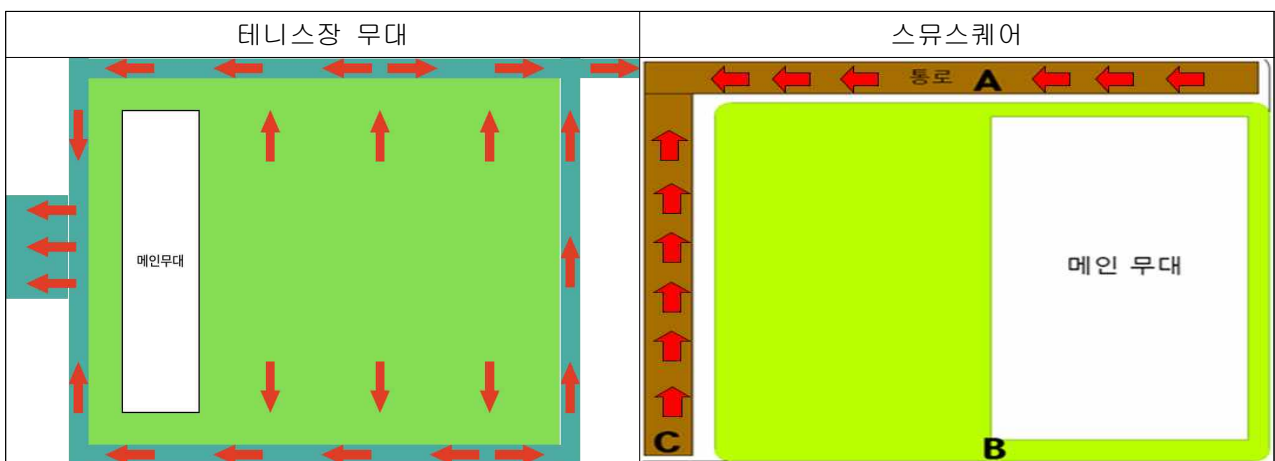
나. 행사 관련

- 1) 공연장 입장 시 뛰거나 앞사람을 밀치는 경우 사고의 원인이 되므로 걸어서 입장한다.
- 2) 공연장 입장 시 반드시 안전관리 요원의 안내를 받아 줄을 서서 입장 및 퇴장한다.
- 3) 공연장에 설치된 조명이나 전기 배선을 함부로 만지지 않는다.
- 4) 공연장(관객석 포함)에서는 안전사고 예방을 위하여 음주를 금한다.
- 5) 무대 출연자는 사전에 무대 상황을 체크하여 사고를 예방한다.
- 6) 무대 출연자는 무대에 오르기 전 자신의 신체 건강상태를 미리 확인하여 컨디션을 유지한다.
- 7) 행사 참여 시 자신의 안전을 스스로 지킨다는 생각으로 사고 예방을 위해 안전수칙을 준수한다.

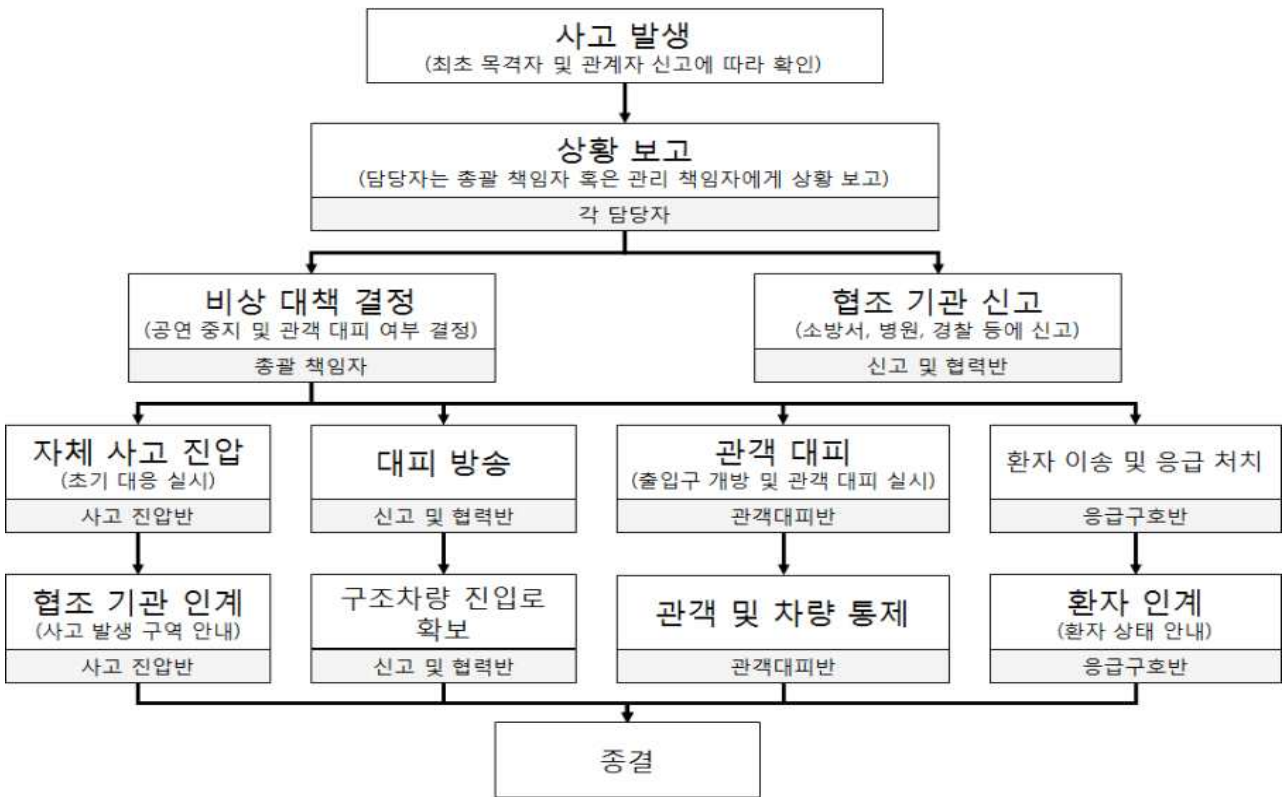
다. 기타

- 1) 위험요인을 발견할 경우 안전요원 등에게 즉시 알리고 사고예방을 위해 최선을 다한다.
- 2) 과도한 음주로 인한 안전사고가 발생하지 않도록 유의한다.

3. 공연장 비상대피로

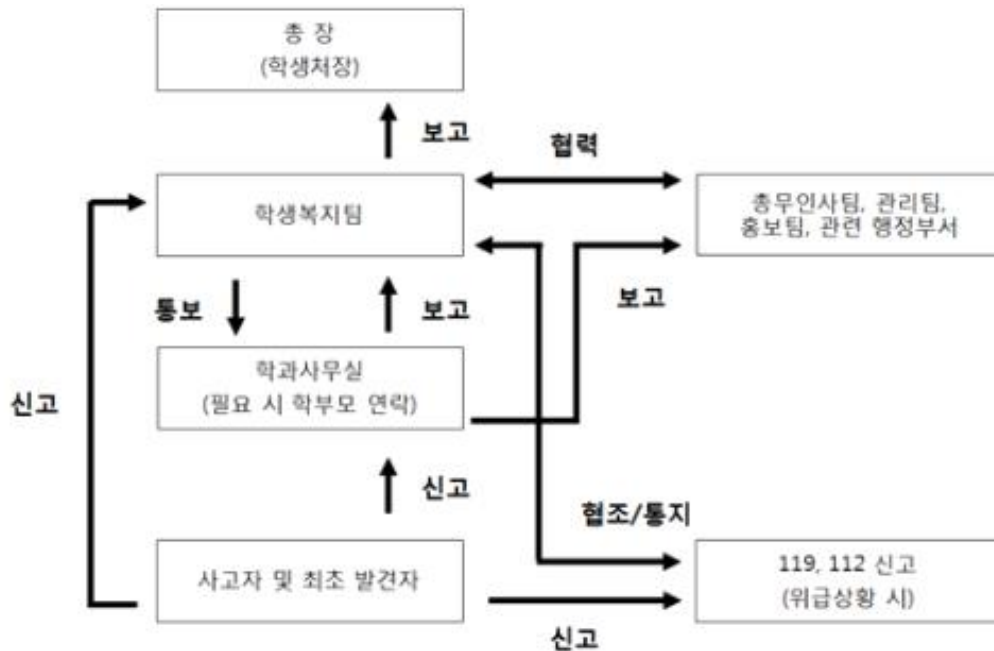


4. 대학축제 비상 시 조치계획



5. 각종 안전사고 발생 시 대응매뉴얼

가. 연락 체계도



나. 안전사고 발생 시 대처요령

1) 무대 부근 구급차 방문 후 의료 인력에게 도움을 받는다.

2) 주변에 있는 안전요원(Staff)에게 상황 설명 후 도움을 요청한다.

3) 긴급한 응급사고 발생 시 119 또는 1339(응급의료정보센터)로 연락한다.

가) 응급진료에 관한 정보 안내를 받으려면 02-1339(응급의료정보센터)로 연락한다.

나) 응급 환자의 상태를 자세히 설명하고 지시 내용에 따라 응급처치를 진행한다.

다) 환자 이송 등 긴급조치 후 주변의 안전요원(Staff) 또는 학생복지팀

(02-2287-5016/5015/6454)으로 연락한다.

4) 화재사고 발생 시 119에 신고하며 주변에 신속하게 알린다.

5) 음주사고 시 대처요령

가) 만취학생 발견 시 구급차로 이송하거나 안전한 장소로 이동시킨다.

나) 절대 혼자 두지 않고, 119 구급차가 오거나 학생이 정상을 되찾을 때까지 안전요원(Staff)이 옆에서 보호하고 상황을 주시한다.

다) 구토 등으로 기도가 막히는지 여부를 관찰하고 용변, 흡연, 식음 등을 위해 움직이려 할 때 충동, 추락 등 발생 가능한 사고를 미연에 방지한다.

6. 비상연락망

- 학생복지팀 내선번호(02-2287-5015/5016/6454/7076)

※ 행사일 17:30 이후 안전사고 발생 시 대응을 위하여 내선번호를 개인 휴대폰으로 착신 전환하오니 참고 바랍니다.